

RUA PAULO SILVA
70,09

RUA JAIME CAMPOS

RUA ANTÔNIO LINO

MURO EXISTENTE

ACESSO

ACESSO

Portão h=2.00m

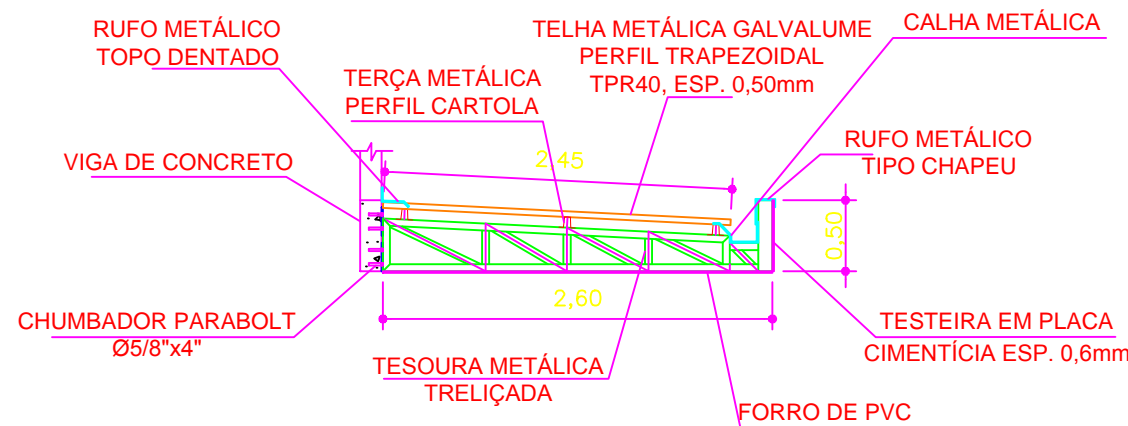
Portão h=2.00m

Portão h=2.00m

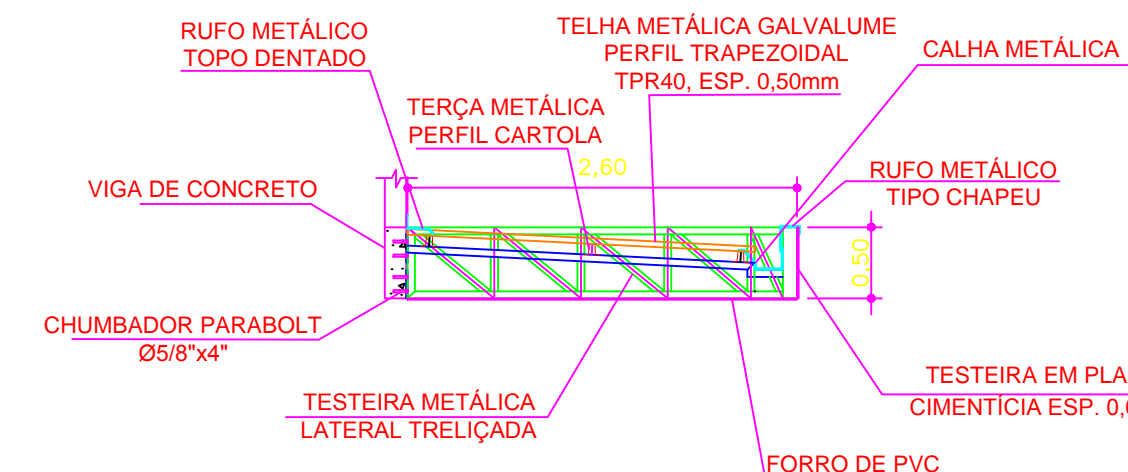
PLANTA DE IMPLANTAÇÃO

Escala: 1/75

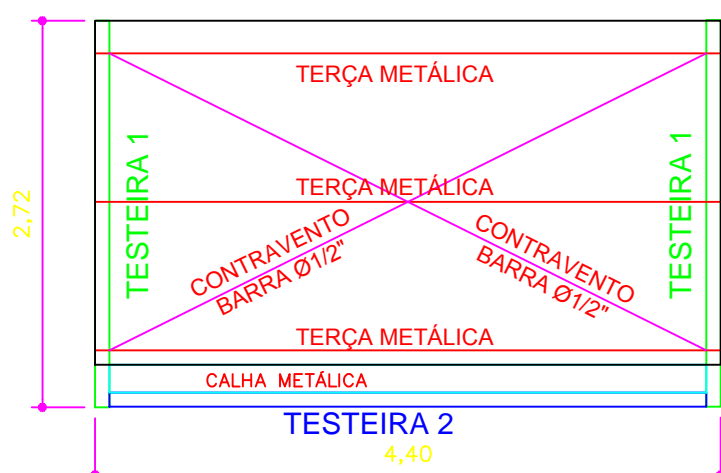
DETALHE DA MARQUISE



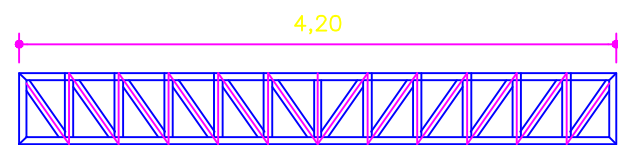
DETALHE TESOURA 2



DETALHE TESTEIRA 1



PLANTA DE COBERTURA MARQUISE



DETALHE TESTEIRA 2

Carimbo do CREA	Carimbo da Prefeitura		
<div><div></div><div>PREFEITURA MUNICIPAL DE VÁRZEA GRANDE SECRETARIA MUNICIPAL DE SAÚDE SUS Superintendência de obras e planejamento</div></div>			
Tipo de Obra:	Institucional	Modalidade:	Construção
Obra:	Unidade Básica de Saúde Construmat		
Proprietário:	Prefeitura Municipal de Várzea Grande - MT		
Endereço:	Rua Antônio Lino, esquina com a Rua Jaime Campos S/n. Construmat Várzea Grande - MT		
Autor do Projeto:			
Responsável Técnico p/ obra:			
Projeto:		<div><div>FOLHA Nº</div><div>01</div><div>01</div></div>	
Assunto: Planta Baixa		Quadro de Áreas Área do terreno= 1.765,22m² Área da edificação= 267,22m²	
Data: Janeiro/2018	ART:	Escala: indicada	
Arquivo: Projetos padrão Ministério da Saúde		Desenho: Jucimare Cristina Martins	